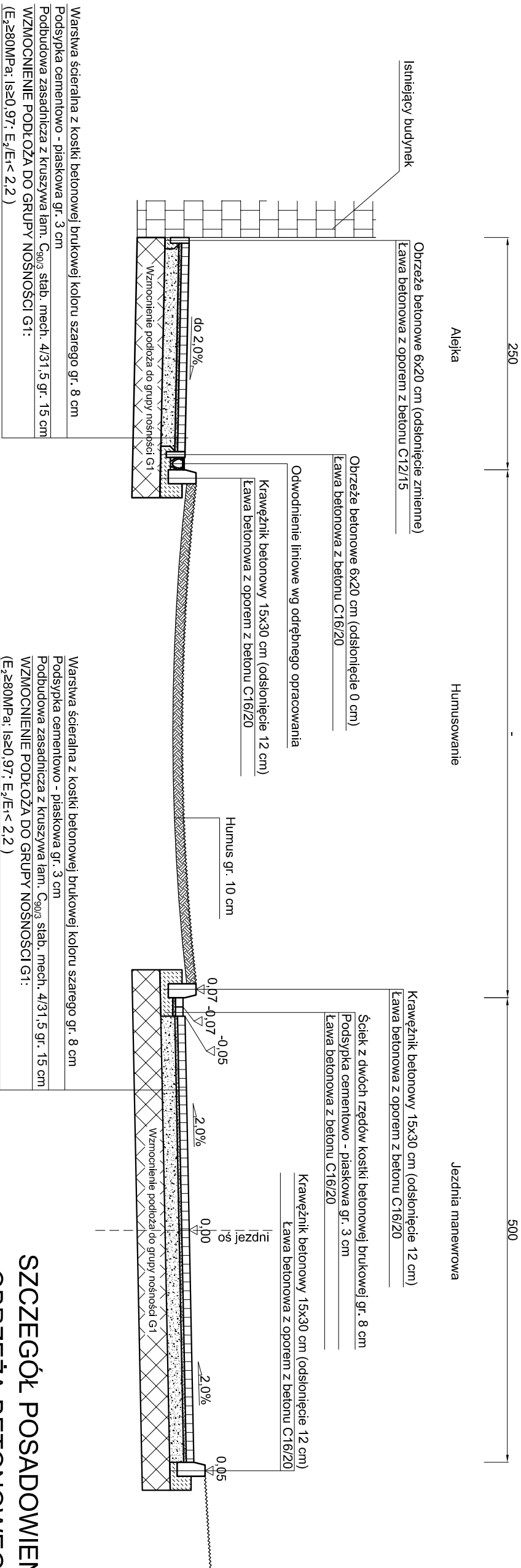
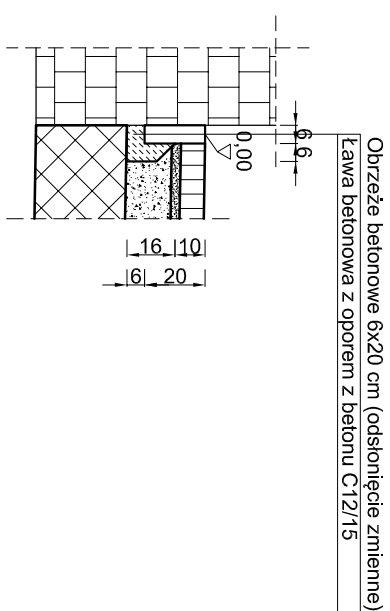


TYPOWY PRZEKRÓJ POPRZECZNY 2 - 2
 skala 1:50

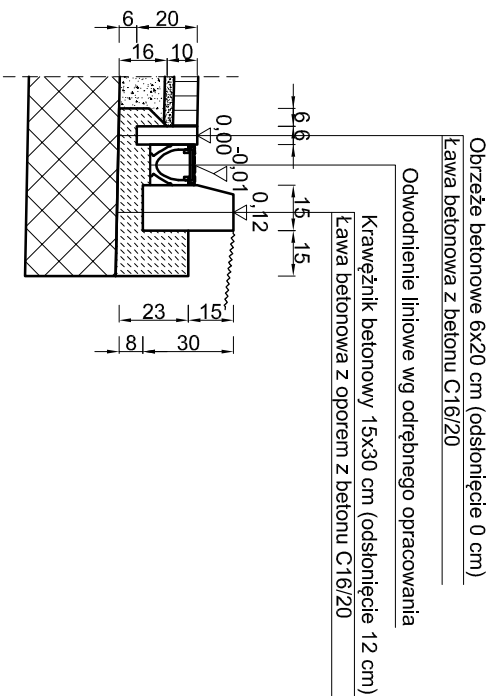


**SZCZEGÓŁ POSADOWIENIA
OBRIEŻA BETONOWEGO**
skala 1:25

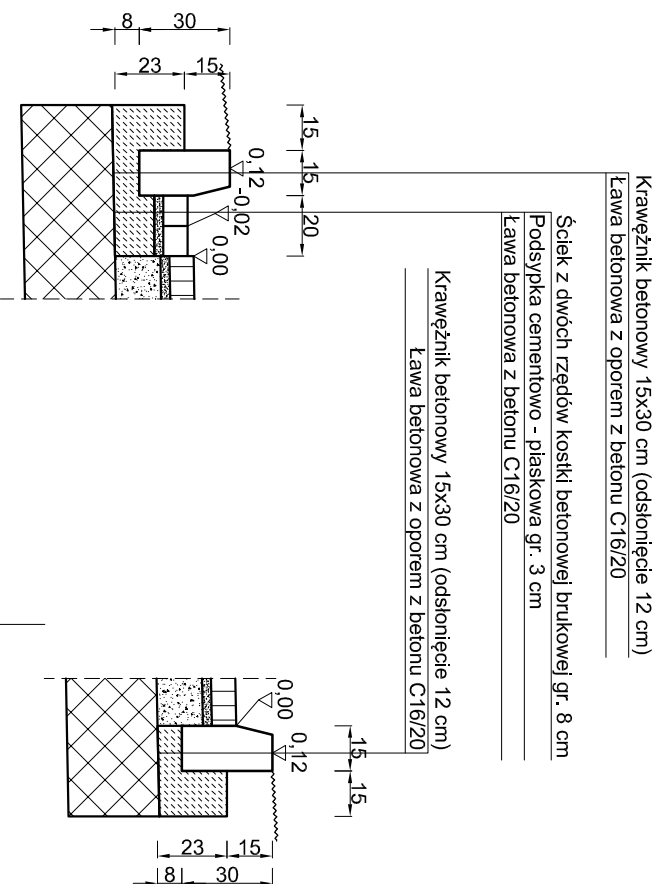



SZCZEGÓŁ POSADOWIENIA OBRZEŻA I KRAWĘŻNIKA BETONOWEGO

skala 1:25



**SZCZEGÓŁY POSADOWIENIA
KRAWĘŻNIKA BETONOWEGO**
skala 1:25



		<p style="text-align: center;">V - C A D</p> <p style="text-align: center;">ul. Proszowicka 14 31 - 228 Kraków tel. 12-415-86-59</p>	
Rysunek:	PRZEKROJE TYPOWE		
Temat:	Rozbudowa cmentarza komunalnego w Wadowicach na działkach nr 275/6, 280/2, 278/4, 277/3, 280/9, 280/8, 279/3, 280/7, 279/6, 275/8, 275/10, 2928/2, 275/5, 277/7 obr. 0001 w Wadowicach		
Adres:	Ul. Wojska Polskiego, Wadowice, obr. 0001, jedn. ew. 121809_4 dz. nr 275/6, 280/2, 278/4, 277/3, 280/9, 280/8, 279/3, 280/7, 279/6, 275/8, 275/10, 2928/2, 275/5, 277/7		
Investor:	Gmina Wadowice pl. Jana Pawła II 23 34-100 Wadowice		
Projektant:	mgr inż. Michał Cwiękała MAP/0006/PWOD/14 Specjalność drogową		
Branża:	Faza:	Data:	Skala:
DROGOWA	PW	05.2018 r.	1:50, 1:25
		Nr rys.:	4.2